

**M**

ручной гайковёрт



**alkitronic<sup>®</sup>**

## Области применения

- ручной гайковёрт *alkitronic® M* для энергонезависимого и точного достижения крутящего момента при закручивании и откручивании резьбовых соединений.
- крутящий момент от 200 Нм до 50000 Нм
- оптимален для работы в огнеопасной среде
- *alkitronic® M* заменяет ударный ключ, удлинителя из труб и другие неудобные способы работы с резьбовым соединением.

## Преимущества

- простой в обращении, не требующий специального теххода, компактный и удобный, обеспечивает высокую безопасность труда и сокращает время монтажа.
- при самом незначительном усилии обеспечивает точную передачу высоких крутящих моментов.
- точно работающий стопорный механизм гарантирует высокую эффективность монтажа, даже при очень коротких движениях динамометрического ключа и трещётки.

## Особенности *alkitronic®*

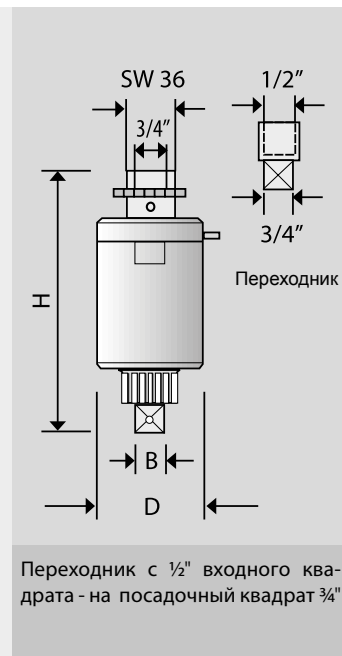
- части приводного механизма гайковёрта *alkitronic®* изготовлены способом точного литья, без предварительной механической обработки материала, что гарантирует прочность и незначительную степень изнашиваемости даже при высоких нагрузках.
- встроенный предохранительный штифт защищает от недопустимых перегрузок.



Технические данные: модели H (без стопорного механизма) и модели HG (со стопорным механизмом)

Тип		H10	H15	HG10	HG15	HG20	HG30	HG40	HG50	HG60	HG80
Крутящий момент*	Нм	1400	1400	1400	1400	3500	5000	6000	8000	11500	50000
Посадочный квадрат	В	1/2" / 3/4"	1"	1/2" / 3/4"	1"	1"	1 1/2"	1 1/2"	1 1/2"	1 1/2"	2 1/2"
Редукция		4	4	4	4	16	18	20	24	28	180
Диаметр	D мм	85	85	85	85	85	98	109	133	173	275
Высота	H мм	180	200	180	200	235	250	280	280	290	360
Вес	кг	3,5	4	3,5	4	5	6,5	7	12	28	58

\* При выборе модели следует учитывать то, что при откручивании резьбовых соединений может потребоваться создание крутящего момента на 20 % больше, чем при закручивании этого же соединения!



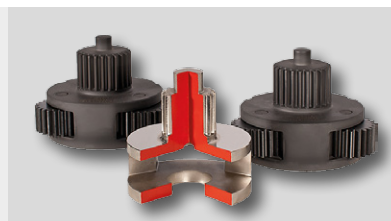
Переходник с 1/2" входного квадрата - на посадочный квадрат 3/4"

### Технические особенности

Привод осуществляется через входной квадрат 3/4" - динамометрический ключ/трещётку или шестигранную насадку SW 36. Предварительное закручивание болтов и штифтов осуществляется при помощи простого закручивающего механизма.

Ручные гайковёрты *alkitronic®* поставляются с упором DMA. В проспекте для комплектующих предлагается широкий ассортимент трещёток, динамометрических ключей, упорных колец и других комплектующих.

Возможны изменения технических характеристик.



части приводного механизма *alkitronic®*, изготовленные способом точного литья



Применение ручного гайковёрта *alkitronic®* - модель HG 30 в промышленности, точное затягивание соединения при помощи динамометрического ключа.

## alkitronic®

TORQUE POWER WORLDWIDE

*alkitronic®* products  
Made in Germany by  
alki TECHNIK GmbH

Разработка, Производство, Сбыт

[www.alkitronic.com](http://www.alkitronic.com)